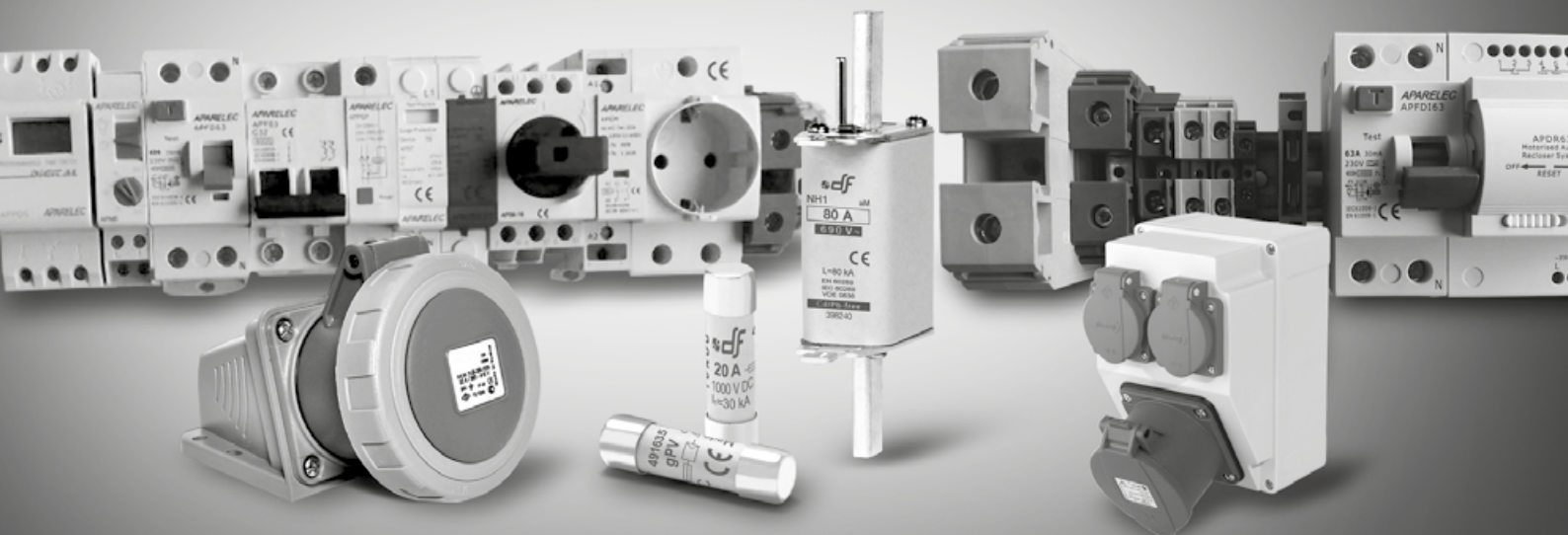


PROTECCIÓN ELÉCTRICA

**CATÁLOGO
2017
TARIFA**

APARELEC

CONEXIÓN





BORNES BIMETÁLICOS

DE ESPARRAGO

REFERENCIA	UD. CAJA
BBM.50.1.P	50
BBM.50.2.P	50
BBM.95.1.P	30
BBM.95.2.P	30
BBM.150.1P	25
BBM.150.2P	15
BBM.240.1P	15
BBM.240.2P	5

DE PALA 20 X 7

REFERENCIA	UD. CAJA
BBMP.50.1.P	25
BBMP.50.2.P	25

CAPUCHÓN PROTECCIÓN BORNE

REFERENCIA	UD. CAJA
CAPUCHON50	25

REGLETAS DE CONEXIÓN



FLEXIBLES ESTÁNDAR - CE - COLOR NEGRO

TAMAÑO	UD. CAJA	REFERENCIA
4 mm ²	10	REGLETA N04
6 mm ²	10	REGLETA N06
10 mm ²	10	REGLETA N10
16 mm ²	10	REGLETA N16
25 mm ²	10	REGLETA N25
35 mm²	10	REGLETA N35

FLEXIBLES ESTÁNDAR - CE - COLOR NATURAL

TAMAÑO	UD. CAJA	REFERENCIA
4 mm ²	10	REGLETA B04
6 mm ²	10	REGLETA B06
10 mm ²	10	REGLETA B10
16 mm ²	10	REGLETA B16
25 mm ²	10	REGLETA B25
35 mm²	10	REGLETA B35



NORMATIVAS:

UNE EN 60998
IEC 998



CONJUNTOS DE DISTRIBUCIÓN



In (A)	POLOS	CONEXIÓN	UD. CAJA	FIJACIÓN	REFERENCIA
100	1P+N	5 x $\phi 6$ 2 x $\phi 7,5$	4	Tornillo/Rail Din	CD100A 1P
100	3P+N	5 x $\phi 6$ 2 x $\phi 7,5$	2	Tornillo/Rail Din	CD100A 3PN
125	1P+N	11 x $\phi 6$ 2 x $\phi 7,5$ 2 x $\phi 9$	2	Tornillo/Rail Din	CD125A 1P
125	3P+N	11 x $\phi 6$ 2 x $\phi 7,5$ 2 x $\phi 9$	1	Tornillo/Rail Din	CD125A 3PN
160	3P+N	8 x $\phi 7$ 2 x $\phi 8$ 2 x $\phi 9$ 1 x $\phi 12$	1	Tornillo/Rail Din	CD160A 3PN



DERIBORNAS 2 DERIVACIONES



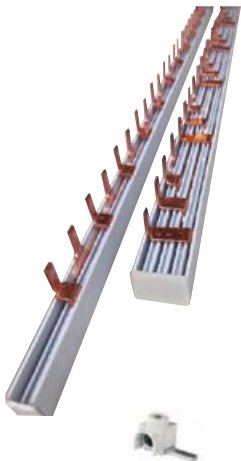
In (A)	TIPO	UD. CAJA	REFERENCIA
200	1x95 + 2x35	1	DB2DV95
280	1x150 + 2x35	1	DB2DV150
400	1x240 + 2x35	1	DB2DV240
200	2x95 + 2x35	1	DB2DV95D
280	2x150 + 2x35	1	DB2DV150D
400	2x240 + 2x35	1	DB2DV240D



DERIBORNAS 4 DERIVACIONES



In (A)	TIPO	UD. CAJA	REFERENCIA
200	1x95 + 4x35	1	DB4DV95
280	1x150 + 4x35	1	DB4DV150
400	1x240 + 4x35	1	DB40V240
200	2x95 + 4x35	1	DB4DV95D
280	2x150 + 4x35	1	DB4DV150D
400	2x240 + 4x35	1	DB40V240D



PEINE DE CONEXIÓN, PIA



In (A)	TIPO	UD. CAJA	REFERENCIA
63	2P	1 m	PEI2
63	4P	1 m	PEI4

ACCESORIOS



DESCRIPCIÓN	TIPO	UD. CAJA	REFERENCIA
TAPA FINAL	2P	1	TPEI2
TAPA FINAL	4P	1	TPEI4
CONECTOR PARA AMPLIAR SECCIÓN (6-25 mm ²)		1	CON625
CONECTOR PARA AMPLIAR ENTRADA LATERAL (6-25 mm ²)		1	CON625L
CONECTOR PARA AMPLIAR ENTRADA LATERAL (6-50 mm ²)		1	CON650L

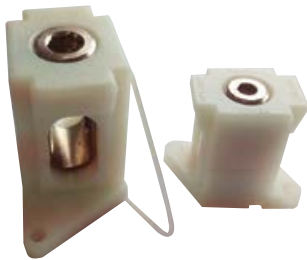


REGLETAS DE HILO PASANTE 10 POLOS DE POLIAMIDA

SECCION CABLE mm ²	UD. CAJA	DIMENSIONES mm			REFERENCIA
		A	H	L	
10	10	28,5	24,0	204	REHP10
16	10	28,5	27,2	214	REHP16
25	10	28,5	29,3	224	REHP25
35	10	28,5	34,2	261	REHP35

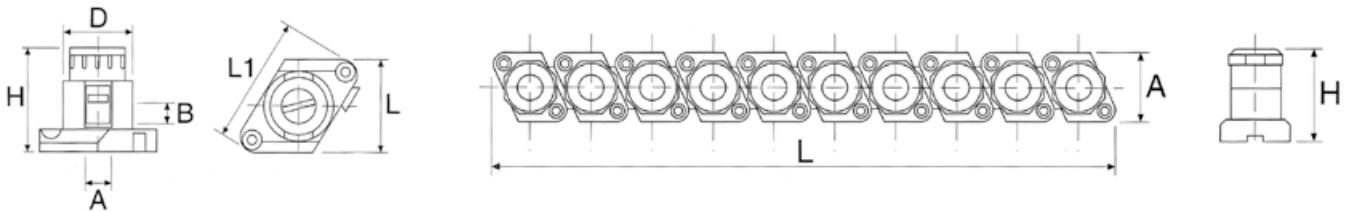
NORMATIVAS:

CE (BS EN 60998)



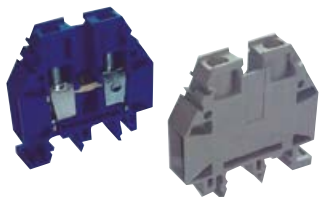
BORNES DE HILO PASANTE 1 POLO DE POLIAMIDA

SECCION CABLE mm ²	UD. CAJA	DIMENSIONES mm						REFERENCIA
		A	B	D	H	L	L1	
50	25	9,0	15	33,0	61	41,5	61	RE1HP50
70	20	11,0	17	38,0	65	47,0	70	RE1HP70
95	10	12,5	20	47,5	77	47,5	78	RE1HP95
120	5	14,5	32	38	61	56	68	RE1HP120
150	5	20	47	54	82	103	115	RE1HP150



Notas

BORNES DE PASO CON CONEXIÓN POR TORNILLO RSA



	COLOR	UD. CAJA	REFERENCIA	PRECIO €
RSA 2.5	●	100	A121211	0,76
RSA 2.5	●	100	A121131	0,76
RSA 4	●	100	A131211	0,67
RSA 4	●	100	A131131	0,67
RSA 6	●	100	A141211	1,04
RSA 6	●	100	A141131	1,04
RSA 10	●	50	A151211	1,14
RSA 10	●	50	A151131	1,14
RSA 16	●	50	A161216	1,63
RSA 16	●	50	A161136	1,63
RSA 35	●	20	A171211	3,00
RSA 35	●	20	A171131	3,00
RSA 70	●	10	A181211	9,21
RSA 70	●	10	A181131	9,21



NORMATIVAS:
IEC 60947-7-1

TAPA FINAL PARA BORNE DE PASO TARSA

	COLOR	UD. CAJA	REFERENCIA	PRECIO €
TARSA 2.5	●	50	B621211	0,36
TARSA 2.5	●	50	B621131	0,36
TARSA 4	●	50	B631211	0,41
TARSA 4	●	50	B631131	0,41
TARSA 6/10	●	50	B641211	0,62
TARSA 6/10	●	50	B641131	0,62
TARSA 16	●	50	B661213	0,67
TARSA 16	●	50	B661133	0,67
TARSA 35	●	50	B671211	1,03



SEPARADOR PARA BORNES DE PASO RSA

	COLOR	UD. CAJA	REFERENCIA	PRECIO €
SERSA 2.5	●	50	B621212	0,41
SERSA 4	●	50	B631212	0,56
SERSA 6/10	●	50	B641212	0,77
SERSA 16	●	50	B661214	0,82
SERSA 35	●	50	B671212	1,18



TOPE DE SUJECIÓN TORSIA (TORNILLO)

	COLOR	UD. CAJA	REFERENCIA	PRECIO €
TORSA 35 2,5 a 16	●	50	F 111210	0,66
TORSA 35-2 35 a 70	●	50	F 141210	1,38

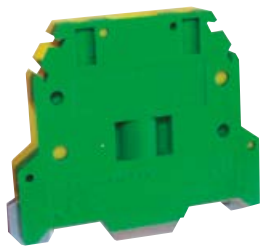


SEÑALIZADORES PARA BORNES DE PASO RSA



MEDIDA	IMPRESIÓN	REFERENCIA	IMPRESIÓN	REFERENCIA	UD. CAJA	PRECIO €
2.5	SIN, NEUTRA	G140096	SÍ, VER ABAJO	G130096	100	0,07
4	SIN, NEUTRA	G140026	SÍ, VER ABAJO	G130026	100	0,07
6	SIN, NEUTRA	G140032	SÍ, VER ABAJO	G130032	100	0,07
10	SIN, NEUTRA	G140042	SÍ, VER ABAJO	G130042	100	0,07
16	SIN, NEUTRA	G140056	SÍ, VER ABAJO	G130056	100	0,07
35	SIN, NEUTRA	G140066	SÍ, VER ABAJO	G130066	100	0,07
70	SIN, NEUTRA	G140070	SÍ, VER ABAJO	G130070	100	0,07

* Impresión standard 1-9 y RSTN X 2 + 2 neutras. Otras configuracones, bajo demanda.



BORNES DE CONEXIÓN A TIERRA RSA PE

	COLOR	UD. CAJA	REFERENCIA	PRECIO €
RSA PE 2.5	●	20	A 521230	3,85
4	●	20	A 531231	3,85
6	●	20	A 541231	4,56
10	●	20	A 551231	4,87
16	●	20	A 561116	6,72
35	●	20	A 571231	9,03
70	●	10	A 591231	18,00



NORMATIVAS:
IEC 60947-7-1

BORNES DE POTENCIA CON CONEXIÓN POR TORNILLO BNP



	COLOR	UD. CAJA	REFERENCIA	PRECIO €
BNP 70	●	5	J 441982	12,70
95	●	5	J 441992	14,88
120	●	5	J 442002	15,42
150	●	5	J 442102	17,93
240	●	5	J 442202	23,38



TAPA DE PROTECCIÓN PARA BORNES DE POTENCIA BNP

	UD. CAJA	REFERENCIA	PRECIO €
TABP	5	G 420000	7,90



NORMATIVAS:
IEC 60947-7-1

BORNES DE CONEXIÓN SECCIONABLE TBD 4

	COLOR	UD. CAJA	REFERENCIA	PRECIO €
TDB 4	●	30	BPSN-C	6,15



BORNES PORTAFUSIBLES RSP

	COLOR	UD. CAJA	FUSIBLE	In (A)	REFERENCIA	(V)	PRECIO €
RSP4	●	25	5 x 20	6,3	A631210	250	4,97
RSPA4	●	10	6,3 x 32	12,5	A631140	500	7,44

BORNES GRAN POTENCIA PARA CONDUCTORES DE COBRE O ALUMINIO



ETB 50

MONTAJE	TIPO	POLOS/DERIVACIONES	SECCIÓN NOMINAL mm ²	V	In (A)	UD. CAJA	COLOR	REFERENCIA	PRECIO €	
CARRIL DIN	ETB 50	1P	50	800	160	145	1	●	UK1050.21	11,67
			50	800	160	145	1	●	UK1050.12	11,67
			50	800	160	145	1	●	UK1050.24	11,67
CARRIL DIN	ETB 2 X 50	1P - 2 DERIVACIONES	50	800	160	145	1	●	UK2050.21	24,17
			50	800	160	145	1	●	UK2050.12	24,17
			50	800	160	145	1	●	UK2050.24	24,17
CARRIL DIN	ETB 3 X 50	1P - 3 DERIVACIONES	50	800	160	145	1	●	UK3050.21	28,33
			50	800	160	145	1	●	UK3050.12	28,33
			50	800	160	145	1	●	UK3050.24	28,33
CARRIL DIN	ETB 3 X 50	3P	50	800	160	145	1	●	UK3350.21	28,33

ETB 95

MONTAJE	TIPO	POLOS/DERIVACIONES	SECCIÓN NOMINAL mm ²	V	In (A)	UD. CAJA	COLOR	REFERENCIA	PRECIO €	
CARRIL DIN	ETB 95	1P	95	800	245	220	1	●	UK1095.21	20,83
			95	800	245	220	1	●	UK1095.12	20,83
			95	800	245	220	1	●	UK1095.24	20,83
CARRIL DIN	ETB 2 X 95	1P - 2 DERIVACIONES	95	800	245	220	1	●	UK2095.21	41,67
			95	800	245	220	1	●	UK2095.12	41,67
			95	800	245	220	1	●	UK2095.24	41,67

ETB 150

MONTAJE	TIPO	POLOS/DERIVACIONES	SECCIÓN NOMINAL mm ²	V	In (A)	UD. CAJA	COLOR	REFERENCIA	PRECIO €	
CARRIL DIN	ETB 150	1P	150	800	320	290	1	●	UK1150.21	31,67
			150	800	320	290	1	●	UK1150.12	31,67
			150	800	320	290	1	●	UK1150.24	31,67
CARRIL DIN	ETB 2 X 150	1P - 2 DERIVACIONES	150	800	320	290	1	●	UK2150.21	68,33
			150	800	320	290	1	●	UK2150.12	68,33
			150	800	320	290	1	●	UK2150.24	68,33

ETB 240

MONTAJE	TIPO	POLOS/DERIVACIONES	SECCIÓN NOMINAL mm ²	V	In (A)	UD. CAJA	COLOR	REFERENCIA	PRECIO €	
TORNILLOS	ETB 240	1P	240	800	425	380	1	●	UK1240.21	60,33
			240	800	425	380	1	●	UK1240.24	60,33
TORNILLOS	ETB 2 X 240	1P - 2 DERIVACIONES	240	800	425	380	1	●	UK2240.21	120,00
			240	800	425	380	1	●	UK2240.24	120,00



NORMATIVAS:
UNE EN 60947-7-1

CONDICIONES GENERALES DE VENTA

PEDIDOS MÍNIMOS

Pedidos mínimos de 100 € netos.

PRECIOS

Se aplicarán los precios y descuentos vigentes en el momento de formalizar el pedido.

EMBALAJES

La mercancía se suministra en los envases estándar completos indicados.

PORTES

Península

**100 € - 399 € (opcional 9 € cargados en factura)
+ 400 € (portes pagados)**

Baleares

**100 € - 599 € (opcional 18 € cargados en factura)
+ 600 € (portes pagados)**

Canarias, Ceuta y Melilla

+ 1.000 € (portes pagados)

DEVOLUCIONES

Toda devolución y condiciones deberán ser aceptadas previamente por APARELEC BCN, S.L., y comunicada antes de 15 días posteriores a su recepción.

PLAZO DE ENTREGA

El requerido por el comprador.

En caso contrario se considerará 7 días desde la recepción del pedido.

CONDICIONES GENERALES

APARELEC BCN, S.L., se reserva el derecho de modificar los precios y/o las características técnicas de los productos de esta tarifa sin previo aviso.

APARELEC BCN, S.L.

C/ Cobalt, 28

08940 Cornellá de Llobregat (Barcelona)

T. 934 753 470 · F. 934 800 580

aparelecbcn@aparelecbcn.com

www.aparelecbcn.com