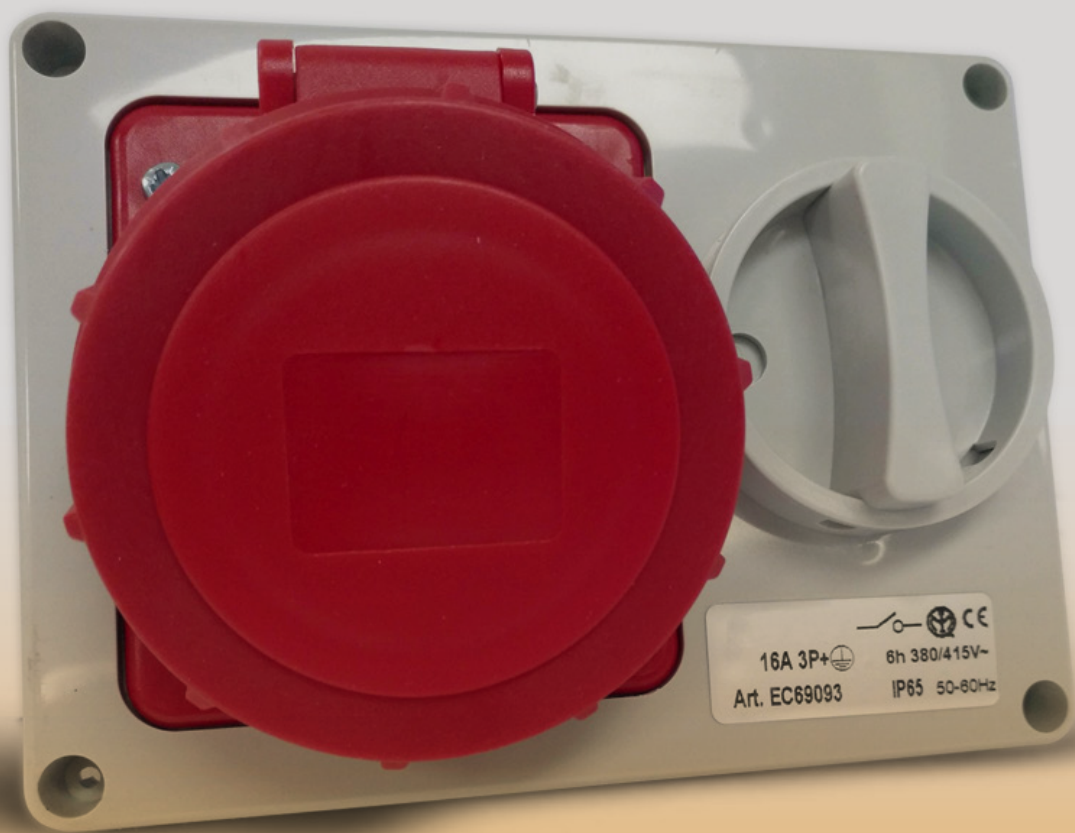


**APARELEC** **BCN**, S.L.



TOMAS DE  
CORRIENTE

CLAVIJAS AÉREAS BAJA TENSIÓN (CAE)

50/60 FREC. HZ  
POS. T 6H

In (A)	POLOS	TENSIÓN (V)	REFERENCIA IP 44	UD.CAJA	REFERENCIA IP 67	UD.CAJA
16	2P+T	200-250	31203010901	10	31213010900	10
	3P+T	380-415	31223011601	10	31233011600	10
	3P+N+T	380-415	31053011601	10	31063011600	10
32	2P+T	200-250	31243010901	10	31253010900	10
	3P+T	380-415	31263011601	10	31273011600	5
	3P+N+T	380-415	31073011601	10	31083011600	5
63	3P+T	380-415	-	-	31323011600	4
	3P+N+T	380-415	-	-	31343011600	4
125	3P+T	380-415	-	-	31373011600	2
	3P+N+T	380-415	-	-	31383011600	2



**NORMATIVAS:**  
CEE  
IEC/EN 60309

BASES AEREAS BAJA TENSIÓN (BAE)

50/60 FREC. HZ  
POS. T 6H

In (A)	POLOS	TENSIÓN (V)	REFERENCIA IP 44	UD.CAJA	REFERENCIA IP 67	UD.CAJA
16	2P+T	200-250	31203040901	10	31213040900	10
	3P+T	380-415	31223041601	10	31233041600	10
	3P+N+T	380-415	31053041601	10	31063041600	10
32	2P+T	200-250	31243040901	10	31253040900	10
	3P+T	380-415	31263041601	10	31273041600	5
	3P+N+T	380-415	31073041601	10	31083041600	5
63	3P+T	380-415	-	-	31323041600	4
	3P+N+T	380-415	-	-	31343041600	4
125	3P+T	380-415	-	-	31373041600	2
	3P+N+T	380-415	-	-	31383041600	2



50/60 FREQ. HZ  
POS. T 6H

BASES PARA CUADRO INCLINADAS (BCI)



In (A)	POLOS	TENSIÓN (V)	REFERENCIA IP 44	UD.CAJA	REFERENCIA IP 67	UD.CAJA
16	2P+T	200-250	31203090900	10	31213090900	10
	3P+T	380-415	31223091600	10	31233091600	10
	3P+N+T	380-415	31053091600	10	31063091600	10
32	2P+T	200-250	31243090900	10	31253090900	10
	3P+T	380-415	31263091600	10	31273091600	10
	3P+N+T	380-415	31073091600	10	31083091600	10
63	3P+T	380-415	-	-	31323091600	4
	3P+N+T	380-415	-	-	31343091600	4
125	3P+T	380-415	-	-	31373091600	2
	3P+N+T	380-415	-	-	31383091600	2

NORMATIVAS:  
CEC  
IEC/EN 60309

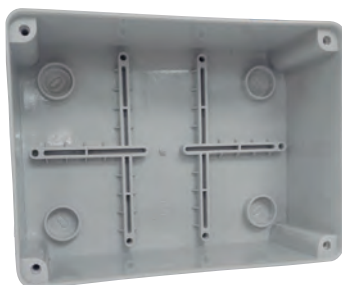
BASES CON INTERRUPTOR DE BLOQUEO (BASES PARA CUADRO) (BIB)

50/60 FREQ. HZ  
POS. T 6H



In (A)	POLOS	TENSIÓN (V)	REFERENCIA IP 67	UD. CAJA	
16	Horizontal	2P+T	200-250	094415	1
		3P+T	380-415	094417	1
		3P+N+T	380-415	094418	1
32	Horizontal	2P+T	200-250	094416	1
		3P+T	380-415	094419	1
		3P+N+T	380-415	094420	1
*63	Vertical	3P+T	380-415	094412	1
		3P+N+T	380-415	094413	1

ACCESORIOS  
CAJA PARA CONVERTIR LAS BASES EN MURALES (BIB)



	REFERENCIA	UD. CAJA
Horizontal	094421	1
Vertical	094414	1

50/60 FREC. Hz  
POS. T 6h

BASES MURALES (BAM)



In (A)	POLOS	TENSIÓN (V)	REFERENCIA IP 44	UD. CAJA	REFERENCIA IP 67	UD. CAJA
16	2P+T	200-250	31203070900	5	31213070900	5
	3P+T	380-415	31223071600	5	31233061600	5
	3P+N+T	380-415	31053071600	5	31063071600	5

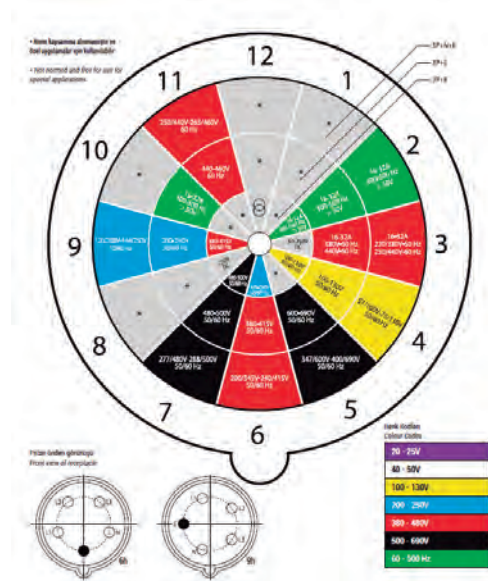


In (A)	POLOS	TENSIÓN (V)	REFERENCIA IP 44	UD. CAJA	REFERENCIA IP 67	UD. CAJA
32	2P+T	200-250	31243070900	5	31253070900	5
	3P+T	380-415	31263071600	5	31273071600	5
	3P+N+T	380-415	31073071600	5	31083071600	5



In (A)	POLOS	TENSIÓN (V)	REFERENCIA IP 67	UD. CAJA
63	3P+T	380-415	31323071600	2
	3P+N+T	380-415	31343071600	2

In (A)	POLOS	TENSIÓN (V)	REFERENCIA IP 67	UD. CAJA
125	3P+T	380-415	31373071600	1
	3P+N+T	380-415	31383071600	1



Bajo demanda podemos suministrar otros voltajes.



### ADAPTADORES MÚLTIPLES DE 3 SALIDAS ENTRADA CABLE

In (A)	IP	TENSIÓN(v)	ENTRADA	SALIDA	REFERENCIA
16	44	240	CABLE	3 X BASE 2P+T	31205030900
	67	240	CABLE	3 X BASE 2P+T	31215030900
16	44	415	CABLE	3 X BASE 3P+N+T	31055031600
	67	415	CABLE	3 X BASE 3P+N+T	31065031600
32	44	240	CABLE	3 X BASE 2P+T	31245030900
	67	240	CABLE	3 X BASE 2P+T	31255030900
32	44	415	CABLE	3 X BASE 3P+T	31265031600
	67	415	CABLE	3 X BASE 3P+T	31275031600



### ADAPTADORES MÚLTIPLES DE 3 SALIDAS ENTRADA CLAVIJA

In (A)	IP	TENSIÓN(v)	ENTRADA	SALIDA	REFERENCIA
16	44	240	1 X CLAVIJA 2P+T	3 X BASE 2P+T	31205130900
	67	240	1 X CLAVIJA 2P+T	3 X BASE 2P+T	31215130900
16	44	415	1 X CLAVIJA 3P+N+T	3 X BASE 3P+N+T	31055131600
	67	415	1 X CLAVIJA 3P+N+T	3 X BASE 3P+N+T	31065131600
32	44	240	1 X CLAVIJA 2P+T	3 X BASE 2P+T	31245130900
	67	240	1 X CLAVIJA 2P+T	3 X BASE 2P+T	31255130900
32	44	415	1 X CLAVIJA 3P+T	3 X BASE 3P+T	31265131600
	67	415	1 X CLAVIJA 3P+T	3 X BASE 3P+T	31275131600



NORMATIVAS:

CEE  
IEC/EN 60309

### BASES GOMA IP44 CON TAPA

In (A)	POLOS	TENSIÓN (V)	REFERENCIA	UD. CAJA
16	2P+T	250	31013040300	24

Otros colores bajo demanda.



### CLAVIJA GOMA IP44

In (A)	POLOS	TENSIÓN (V)	REFERENCIA	UD. CAJA
16	2P+T	250	31013010300	40

Otros colores bajo demanda.



### BASE TRIPLE GOMA CON TAPA IP44

In (A)	POLOS	ENTRADA (V)	SALIDA (V)	REFERENCIA	UD. CAJA
16	2P+T	200-250	200-250	31013140300	4
16	2P+T	380-415	200-250	31013150300	4



### BASES PARA CARRIL DIN con obturador de seguridad

In (A)	POLOS	TENSIÓN (V)	FREC. Hz	REFERENCIA	UD. CAJA
16	2P+T	250	50/60	092401	5



### BASE DE EMPOTRAR (BDO) IP55

In (A)	POLOS	TENSIÓN (V)	BORNES DE CONEXIÓN	REFERENCIA	UD. CAJA
16	2P+T	250	Trasera	31013100900	40





## BASE DE EMPOTRAR (BDO) IP68



In (A)	POLOS	TENSIÓN (V)	CONEXIÓN	REFERENCIA	UD. CAJA
16	2P+T	250	TRASERA	31013750900	15



## CLAVIJA AÉREA IP68



In (A)	POLOS	TENSIÓN (V)	REFERENCIA	UD. CAJA
16	2P+T	250	31013650900	15



## BASE AÉREA IP68



In (A)	POLOS	TENSIÓN (V)	REFERENCIA	UD. CAJA
16	2P+T	250	31013700900	15



## BASE MURAL IP68



In (A)	POLOS	TENSIÓN (V)	REFERENCIA	UD. CAJA
16	2P+T	250	31013800900	10



ADAPTADORES CETAC A SCHUKO

In (A)	POLOS	ENTRADA (V)	SALIDA (V)	REFERENCIA	UD. CAJA
16	2P+T	240	240	092406	10
16	3P+N+T	400	240	31057001600	10



ADAPTADORES SCHUKO A CETAC

In (A)	POLOS	ENTRADA (V)	SALIDA (V)	REFERENCIA	UD. CAJA
16	2P+T	240	240	092407	10



## CONDICIONES GENERALES DE VENTA

### PEDIDOS MÍNIMOS

Pedidos mínimos de 100 € netos.

### PRECIOS

Se aplicarán los precios y descuentos vigentes en el momento de formalizar el pedido.

### EMBALAJES

La mercancía se suministra en los envases estándar completos indicados.

### PORTES

#### Península

**100 € - 299 € (opcional 7,99 € cargados en factura)**

**+ 300 € (portes pagados)**

#### Baleares

**100 € - 499 € (opcional 16,95 € cargados en factura)**

**+ 600 € (portes pagados)**

#### Canarias, Ceuta y Melilla

**+ 1.000 € (portes pagados)**

### DEVOLUCIONES

Toda devolución y condiciones deberán ser aceptadas previamente por APARELEC BCN, S.L., y comunicada antes de 15 días posteriores a su recepción.

### PLAZO DE ENTREGA

El requerido por el comprador.

En caso contrario se considerará 7 días desde la recepción del pedido.

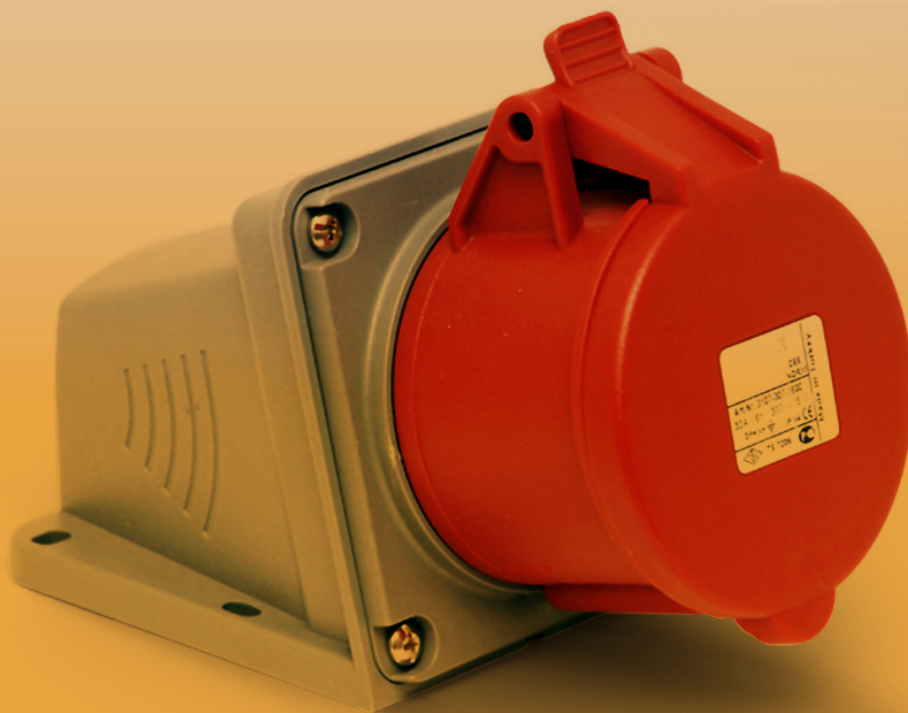
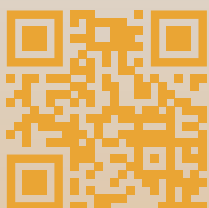
### CONDICIONES GENERALES

APARELEC BCN, S.L., se reserva el derecho de modificar los precios y/o las características técnicas de los productos de esta tarifa sin previo aviso.

# APARELEC BCN, S.L.

Cobalt, 27  
08940 Cornellá de Llobregat  
(Barcelona)  
T. 934 753 470  
aparelecbcn@aparelecbcn.com

[aparelecbcn.com](http://aparelecbcn.com)



APARELEC no puede garantizar las características de una instalación, máquina o equipo que ha sido diseñado por un tercero. Una vez que se ha seleccionado un producto, el usuario debe comprobar que es apropiado para su aplicación, mediante las verificaciones y/o ensayos que considere oportunos.

APARELEC BCN, S.L. se reserva el derecho de modificar los precios y/o las características técnicas de los productos de esta tarifa sin previo aviso.